

## ESPAÇADOR VERTICAL POLIMÉRICO

POLYMERIC VERTICAL SPACER  
ESPACIADOR POLIMÉRICO VERTICAL



### APLICAÇÃO:

É utilizado para manter o espaçamento dos cabos mensageiros e fases no cruzamento aéreo de redes compactas de distribuição de energia elétrica.

### CARACTERÍSTICAS:

Produzido em polietileno de alta densidade na cor cinza  
Grande resistência à tração e torção  
Resistente ao trilhamento elétrico  
Proteção aos raios UV  
Utiliza-se anel elastomérico para fixação dos cabos.

### APPLICATION:

Used as separator for covered cables in crossing structures in cables systems.

### CHARACTERISTICS:

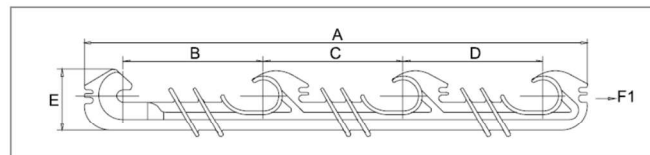
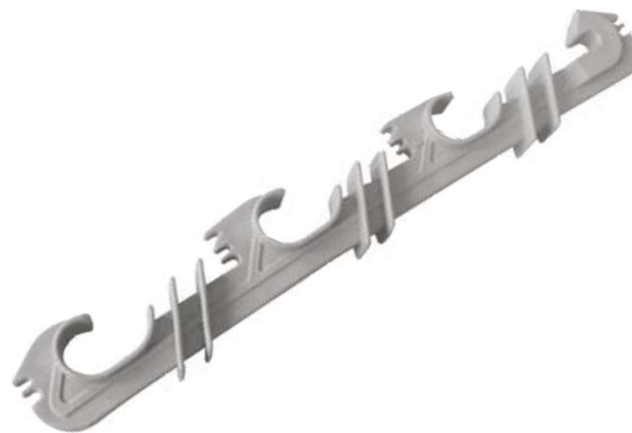
Manufactured in high density polyethylene in gray color  
High resistance to traction and torsion  
Resistance to electrical tracking  
UV protection  
Cable fixed by ring ties.

### APLICACIÓN:

Utilizado como separador de cables protegidos en cruces de redes aéreas compactas de distribución de energía eléctrica.

### CARACTERÍSTICAS:

Producido en polietileno de alta densidad de color gris  
Gran resistencia a la tracción y torsión  
Resistencia al tracking  
Protegido contra los rayos UV  
Se utiliza amarre elastomérico para la sujeción de los cables.



CÓDIGO CODE CODIGO	CLASSE DE TENSÃO	DIMENSÕES					TRAÇÃO	DISTÂNCIA DE ESCOAMENTO	EMBALAGEM	Nº DESENHO TÉCNICO Nº TECHNICAL DRAWING Nº DISEÑO TÉCNICO	ESPECIFICAÇÃO TÉCNICA TECHNICAL SPECIFICATION ESPECIFICACIÓN TÉCNICA
	VOLTAGE SYSTEM	DIMENSIONS					TRACTION	CREEPAGE DISTANCE	PACKING		
	CLASE DE TENSION	DIMENSIONES					TRACCIÓN	DISTÂNCIA DE FUGA	EMBALAJE		
	(kV)	(mm)					(daN)	(mm)	(un)		
		A	B	C	D	E					
EVP015	15	670	190	185	185	90	600	320	18	7	015
EVP035	35	920	280	280	280	90	600	600	40	8	

## ESPAÇADOR LOSANGULAR POLIMÉRICO

POLYMERIC RHOMBOID SPACER  
ESPACIADOR POLIMÉRICO ANGULAR



### APLICAÇÃO:

É utilizado como separador de cabos protegidos em redes aéreas compactas de distribuição de energia elétrica.

### CARACTERÍSTICAS:

Produzido em polietileno de alta densidade na cor cinza.

Alta resistência a tração e torção.

Alta resistência ao trilhamento elétrico. Proteção aos raios UV.

Cabos fixados por anel elastomérico ou preformado polimérico.

### APPLICATION:

The polymeric rhomboid spacer is used to separate the cables, in the aerial cable systems.

### CHARACTERISTICS:

Manufactured in high density polyethylene in gray color.

High resistance to tensile, impact and torsion.

Resistance to electrical tracking

UV protection

Cable fixed by elastomeric ring or polymeric preformed.

### APLICACIÓN:

El espaciador polimérico angular es usado como separador de cables protegidos en redes aéreas compactas de distribución de energía eléctrica.

### CARACTERÍSTICAS:

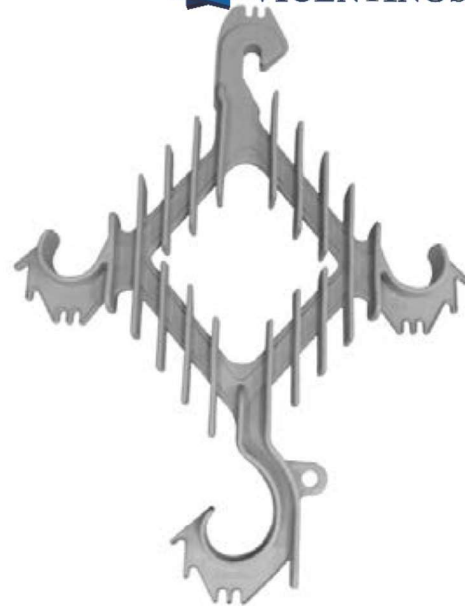
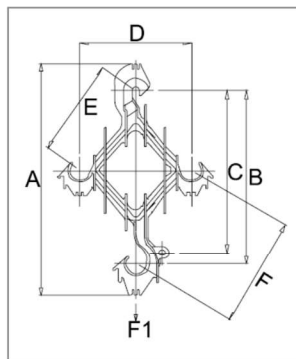
Producido en polietileno de alta densidade de color gris

Gran resistencia a la tracción y torsión

Resistencia al tracking

Protegido contra los rayos UV

Es utilizado amarre elastomérico para la sujeción de los cables.



CÓDIGO CODE CODIGO	CLASSE DE TENSÃO	DIMENSÕES						TRAÇÃO	DISTÂNCIA DE ESCOAMENTO	EMBALAGEM	Nº DESENHO TÉCNICO Nº TECHNICAL DRAWING Nº DISEÑO TECNICO	ESPECIFICAÇÃO TÉCNICA TECHNICAL SPECIFICATION ESPECIFICACIÓN TÉCNICA
	CLASE DE TENSION	DIMENSIONES						TRACCIÓN	CREEPAGE DISTANCE	PACKING		
	(kV)	(mm)						(daN)	(mm)	(un)		
		A	B	C	D	E	F					
ELP015	15	400	295	300	190	180	180	600	290	35	1	011
ELP035	25/35	570	460	400	300	270	285	600	595	15	2	